



EVROPSKÁ UNIE
Evropské strukturální a investiční fondy
Operační program Doprava

Ministerstvo dopravy
Státní fond dopravní
infrastruktury



Jiná ověření:

Paré:

Orientační schéma:


Razítko oprávněné osoby:



Podpis:

Datum:

Revize:	Datum:	Popis:	Kontroloval:
000	30.09.2023	Definitivní odevzdání dokumentace	Ing. Marek Vývoda

Stavebník/Investor:	Správa železnic, státní organizace		SPRÁVA ŽELEZNIC
Adresa:	Dlážděná 1003/7, 110 00 Praha 1		
Zástupce investora:	Stavební správa západ		
Adresa:	Ke Štvanici 656/3, 186 00 Praha 8		

Zhotovitel díla:	EXprojekt s.r.o.	
Adresa:	Heršpická 758/13, 619 00 Brno	
Kontakt:	T: +420 533 312 000 E: info@exprojekt.cz	
Zhotovitel objektu:	Signal Projekt s.r.o.	
Adresa:	Vídeňská 55, 639 00 Brno	
Kontakt:	T: +420 543 233 962 E: projekce@signalprojekt.cz	
Hlavní projektant (HIP):	Ing. Petr Jemelka Ing. Dominik Mojžíšek	Specialista: Ing. Marek Vývoda

Název stavby/akce:	Sanace železničního spodku Lovosice - Bohušovice - Náhrada přejezdu P2418 objízdou komunikací	Označení investora: S631500901
		Zakázka: 2020-077
Název části:	Pozemní komunikace	Označení části: D.1
Název objektu/dílní části:	Chodník, osvětlení	Označení objektu/komplexu: SO 102.3
Název přílohy:	Výpočet osvětlení	Číslo přílohy (typ/pořadí):
Název dílní části přílohy:	-	2. 102
Odpovědný projektant:	Zpracovatel přílohy:	Stupeň dokumentace:
Ing. Marek Vývoda	Zdeněk Křovina	DSP+PDPS
Kraj:	Katastrální území:	Smluvní datum zpracování:
Ústecký	viz textová část	30.09.2023
	TUDU:	
	0801 26	

Kódové označení přílohy:

S631500901_PDPS_D1XXX_SO10203X_XX_2_102_000

Zast. Nové Kopisty

Výpočet zpracován na základě poskytnutých informací a výkresů. Každá změna půdorysu nebo zařízení (nábytek, technologie, pozice světelného místa) má zásadní vliv na správnost výpočtu. Proto firma THOME Lighting s.r.o. doporučuje, každou revizi projektu projednat se zpracovatelem výpočtu.

ID: 23DX0165

Datum: 21.09.2023
Zpracovatel: Zdeněk Křovina

THOME Lighting

Prácheň 246
Kamenický Šenov 471 14

Zpracovatel Zdeněk Křovina
Telefon +420 777 110 718
Fax
e-mail krovina@thomelighting.com

Obsah

Zast. Nové Kopisty

Titulní strana projektu

1

Obsah

2

Zast. Nové Kopisty

Plánovací údaje

3

Kusovník svítidel

4

Výpočtové plochy (přehled výsledků)

5

Ztvárnění 3D

7

Renderování nepravými barvami

8

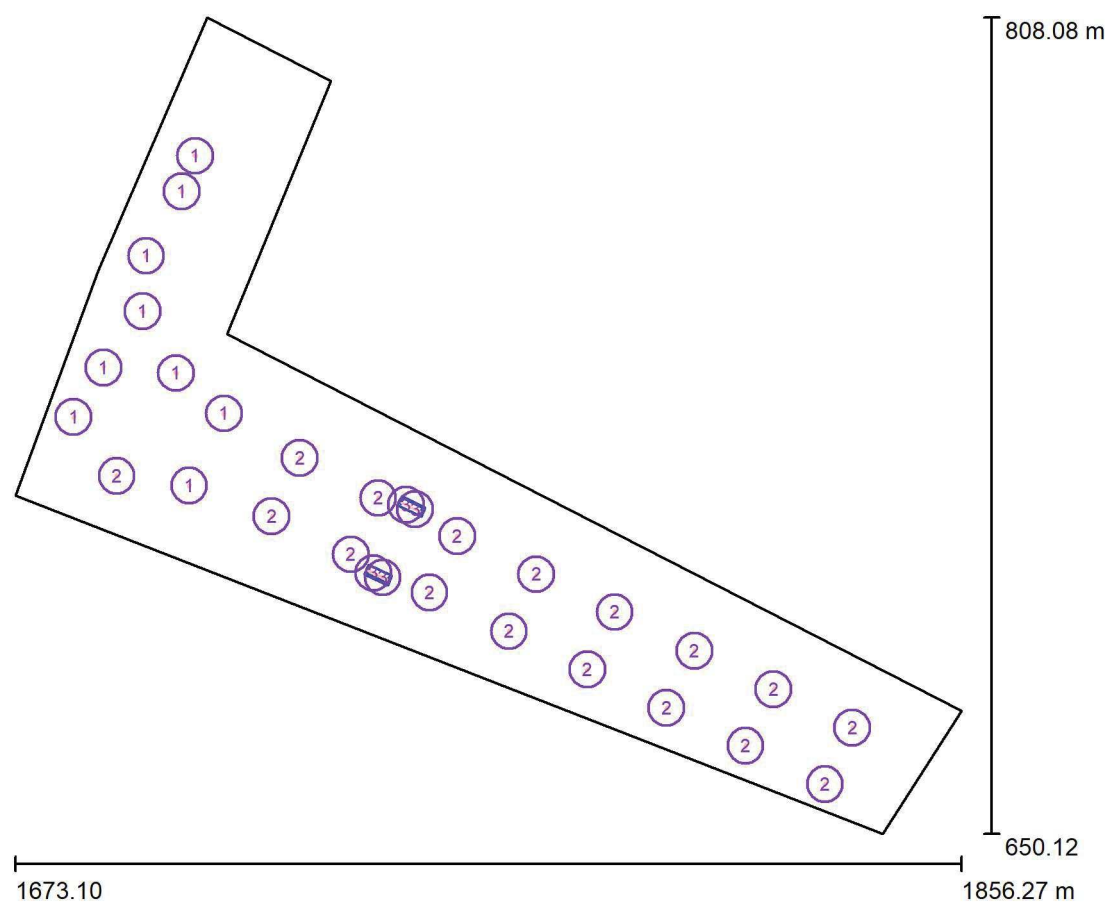
THOME Lighting

 Prácheň 246
 Kamenický Šenov 471 14

 Zpracovatel Zdeněk Křovina
 Telefon +420 777 110 718

 Fax
 e-mail krovina@thomelighting.com

Zast. Nové Kopisty / Plánovací údaje



Činitel údržby: 0.80, ULR/ FHS Inst.: 0.0%

Měřítko 1:1465

Kusovník svítidel

Č.	ks	Označení (Opravný faktor)	Φ (Svítidlo) [lm]	Φ (Zdroje:) [lm]	P [W]
1	9	THOME Lighting s.r.o. PRE50221_14AK5 PRELED Â°3000lm 23W IP66 3K CLO+t TM .II (1.000)	3000	3000	23.0
2	17	THOME Lighting s.r.o. PRE50254_14AK5 PRELED Â°4830lm 35W IP66 3K CLO+t TM .II (1.000)	4830	4830	35.0
3	4	THOME Lighting s.r.o. SCA0519_144 SCALI Â° 1060lm 10W IP54 3K t TM .II 2m (1.000)	1060	1060	10.0
Celkem:			113355	Celkem: 113350	842.0

THOME Lighting

 Prácheň 246
 Kamenický Šenov 471 14

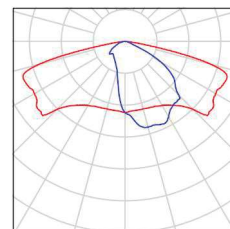
 Zpracovatel Zdeněk Křovina
 Telefon +420 777 110 718

 Fax
 e-mail krovina@thomelighting.com

Zast. Nové Kopisty / Kusovník svítidel

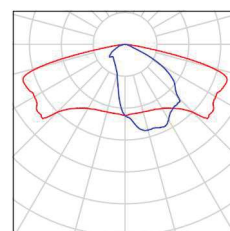
9 ks THOME Lighting s.r.o. PRE50221_14AK5
 PRELED \hat{A}° 3000lm 23W IP66 3K CLO+t \hat{L}^{TM} .II
 C. výrobku: PRE50221_14AK5
 Světelný tok (Svítidlo): 3000 lm
 Světelný tok (Zdroje:): 3000 lm
 Výkon svítidla: 23.0 W
 Klasifikace svítidel dle CIE: 100
 Kód CIE Flux Code: 32 69 95 100 100
 Osazení: 1 x LED (Opravný faktor 1.000).

Obrázek svítidla najdete
 v našem katalogu
 svítidel.



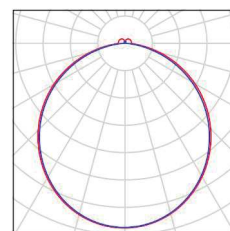
17 ks THOME Lighting s.r.o. PRE50254_14AK5
 PRELED \hat{A}° 4830lm 35W IP66 3K CLO+t \hat{L}^{TM} .II
 C. výrobku: PRE50254_14AK5
 Světelný tok (Svítidlo): 4830 lm
 Světelný tok (Zdroje:): 4830 lm
 Výkon svítidla: 35.0 W
 Klasifikace svítidel dle CIE: 100
 Kód CIE Flux Code: 32 69 95 100 100
 Osazení: 1 x LED (Opravný faktor 1.000).

Obrázek svítidla najdete
 v našem katalogu
 svítidel.



4 ks THOME Lighting s.r.o. SCA0519_144 SCALI \hat{A}°
 1060lm 10W IP54 3K t \hat{L}^{TM} .II 2m
 C. výrobku: SCA0519_144
 Světelný tok (Svítidlo): 1060 lm
 Světelný tok (Zdroje:): 1060 lm
 Výkon svítidla: 10.0 W
 Klasifikace svítidel dle CIE: 96
 Kód CIE Flux Code: 47 78 95 96 100
 Osazení: 1 x LED (Opravný faktor 1.000).

Obrázek svítidla najdete
 v našem katalogu
 svítidel.



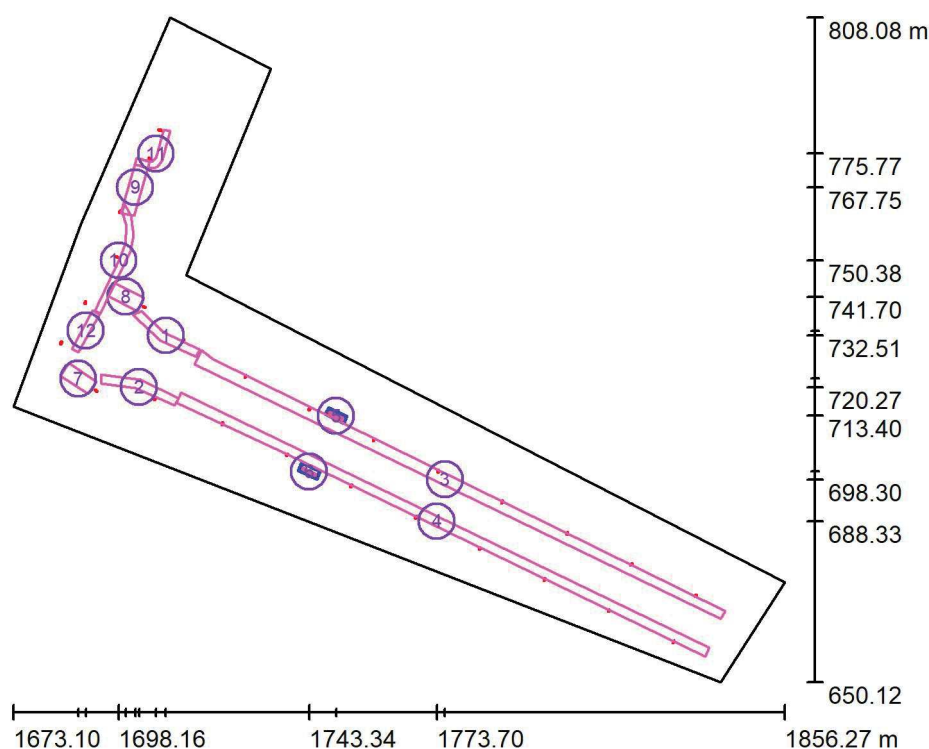
THOME Lighting

 Prácheň 246
 Kamenický Šenov 471 14

 Zpracovatel Zdeněk Křovina
 Telefon +420 777 110 718

 Fax
 e-mail krovina@thomelighting.com

Zast. Nové Kopisty / Výpočtové plochy (přehled výsledků)



Měřítko 1 : 1798

Seznam výpočtových ploch

Č.	Označení	Typ	Rastr	E_m [lx]	E_{min} [lx]	E_{max} [lx]	E_{min} / E_m	E_{min} / E_{max}
1	10lx/Uo 0,25_Chodník	svisle	64 x 16	15	8.32	20	0.539	0.407
2	10lx/Uo 0,25_Chodník	svisle	64 x 16	15	7.02	25	0.473	0.286
3	20lx/Uo 0,3_Nástupiště	svisle	32 x 128	27	11	72	0.415	0.155
4	20lx/Uo 0,3_Nástupiště	svisle	32 x 128	27	15	44	0.532	0.333
5	50lx/Uo 0,4_Kryté nástupiště	svisle	16 x 4	65	52	77	0.802	0.673
6	50lx/Uo 0,4_Kryté nástupiště	svisle	16 x 4	64	56	75	0.867	0.739
7	10lx/Uo 0,25_Místo pro přecházení	svisle	32 x 16	15	4.88	30	0.317	0.160
8	10lx/Uo 0,25_Místo pro přecházení	svisle	16 x 32	15	11	22	0.702	0.493
9	10lx/Uo 0,25_Místo pro přecházení	svisle	16 x 64	14	9.01	22	0.642	0.414

THOME Lighting
Prácheň 246
Kamenický Šenov 471 14

Zpracovatel Zdeněk Křovina
Telefon +420 777 110 718
Fax
e-mail krovina@thomelighting.com

Zast. Nové Kopisty / Výpočtové plochy (přehled výsledků)

Seznam výpočtových ploch

Č.	Označení	Typ	Rastr	E_m [lx]	E_{min} [lx]	E_{max} [lx]	E_{min} / E_m	E_{min} / E_{max}
10	10lx/Uo 0,25_Chodník	svisle	128 x 32	14	7.07	20	0.508	0.362
11	10lx/Uo 0,25_Chodník	svisle	32 x 16	19	14	22	0.779	0.647
12	15lx/Uo 0,4 - přechod přes koleje	svisle	32 x 8	18	14	21	0.807	0.672

Shrnutí výsledků

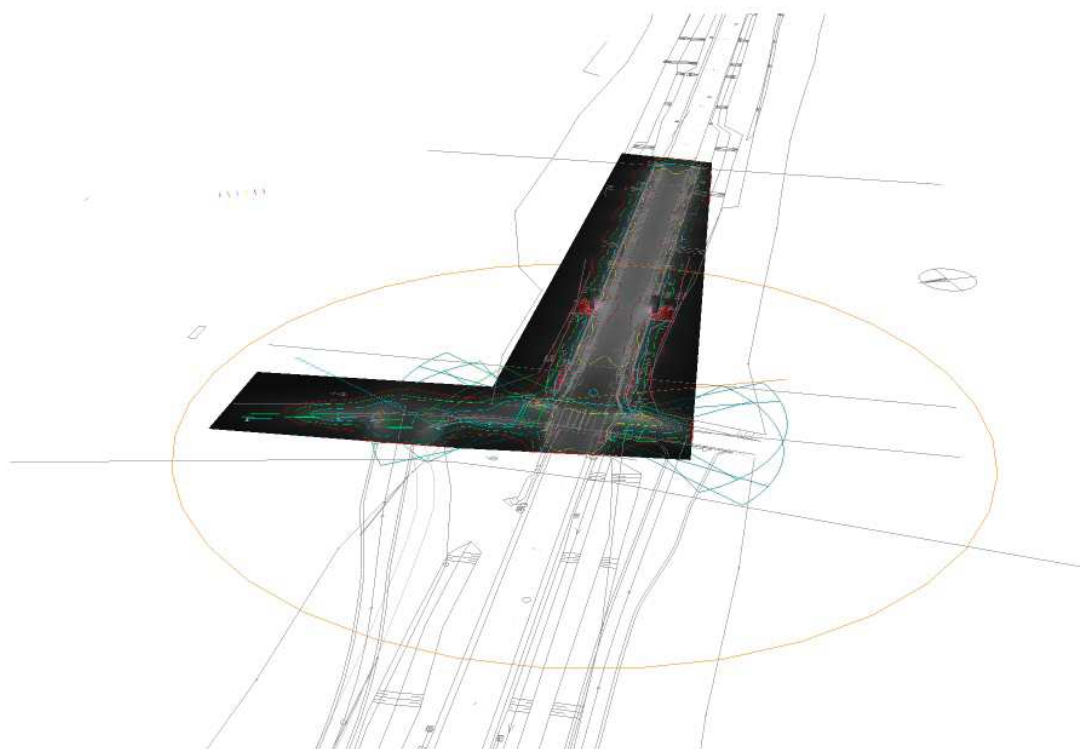
Typ	Pocet	Průměr [lx]	Min [lx]	Max [lx]	E_{min} / E_m	E_{min} / E_{max}
svisle	12	24	4.88	77	0.20	0.06

THOME Lighting

Prácheň 246
Kamenický Šenov 471 14

Zpracovatel Zdeněk Křovina
Telefon +420 777 110 718
Fax
e-mail krovina@thomelighting.com

Zast. Nové Kopisty / Ztvárnění 3D





THOME Lighting

Prácheň 246
Kamenický Šenov 471 14

Zpracovatel Zdeněk Křovina
Telefon +420 777 110 718
Fax
e-mail krovina@thomelighting.com

Zast. Nové Kopisty / Renderování nepravými barvami

